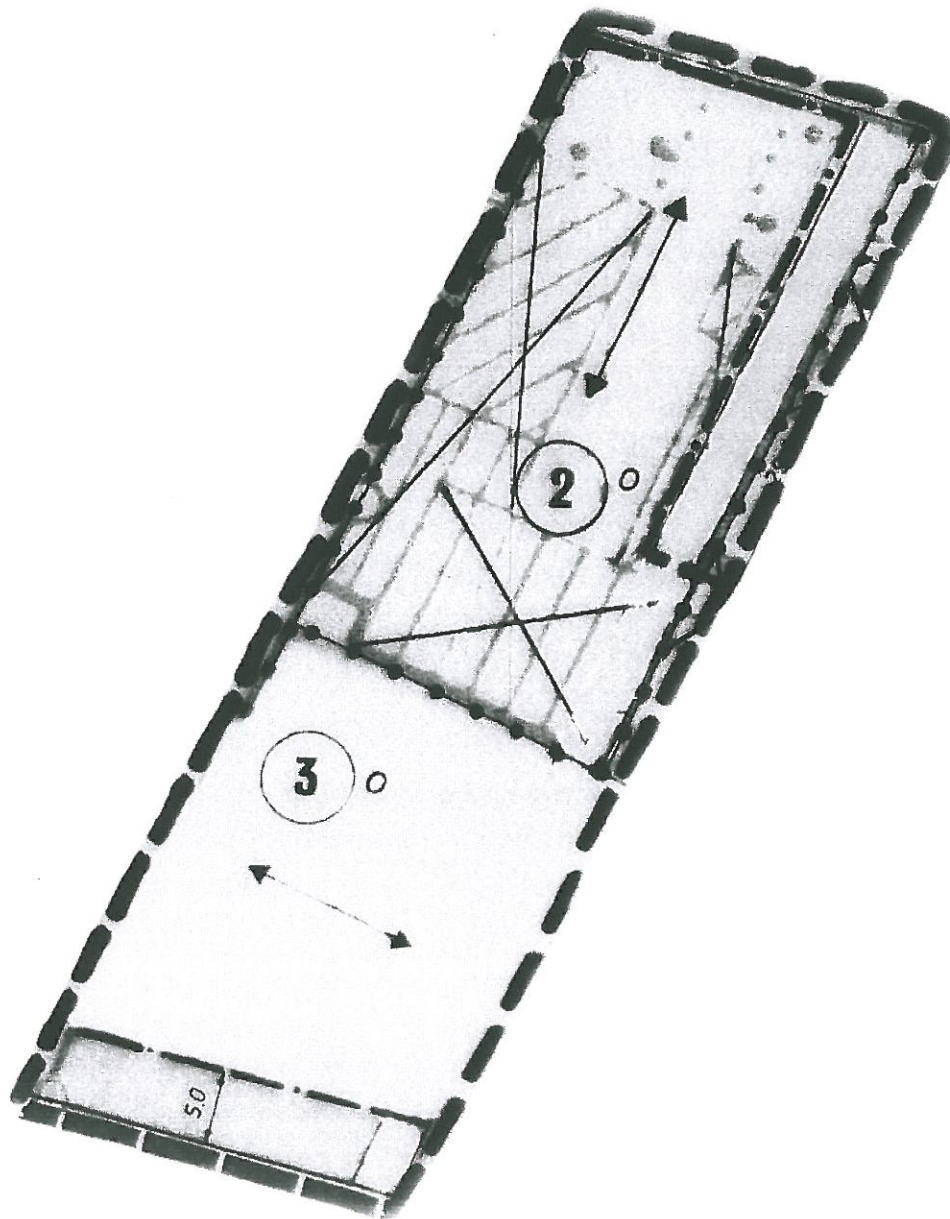


Deckblatt zum Bebauungsplan "Seestraße - 2. Änderung"

Maßstab = 1:500



bearbeitet: M. Schäfer (Gmd. Walzbachtal)
25.05.2012

Die Übereinstimmung des Deckblatts mit dem Gemeinderatsbeschluss vom 18.06.2012 wird bestätigt:

Walzbachtal, 19. Juni 2012

K. Burgey
Karl-Heinz Burgey
Bürgermeister

